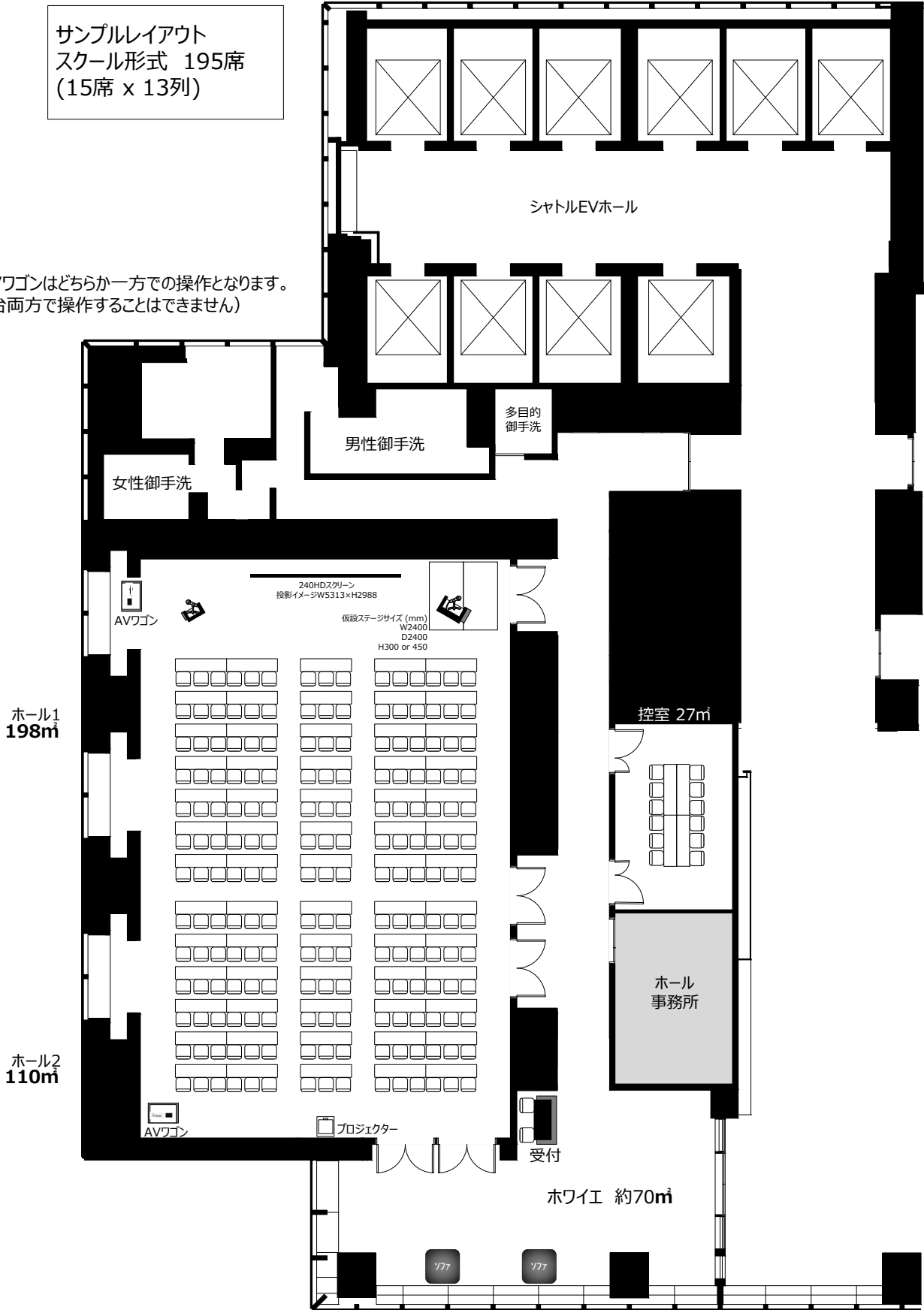


サンプルレイアウト
 スクール形式 195席
 (15席 x 13列)

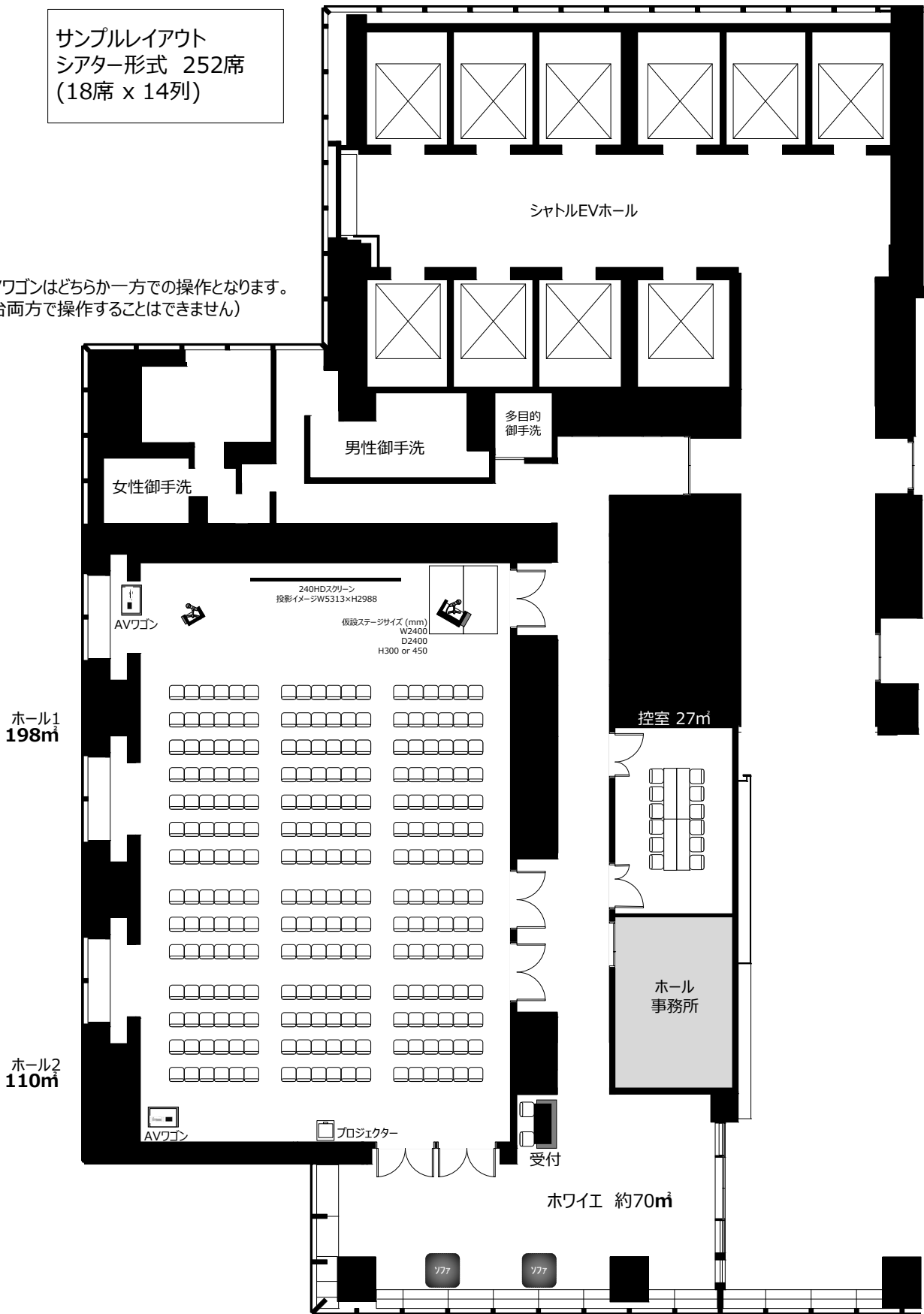
※AVワゴンはどちらか一方での操作となります。
 (2台両方で操作することはできません)



日本橋ホール
 NIHONBASHI HALL

サンプルレイアウト
シアター形式 252席
(18席 x 14列)

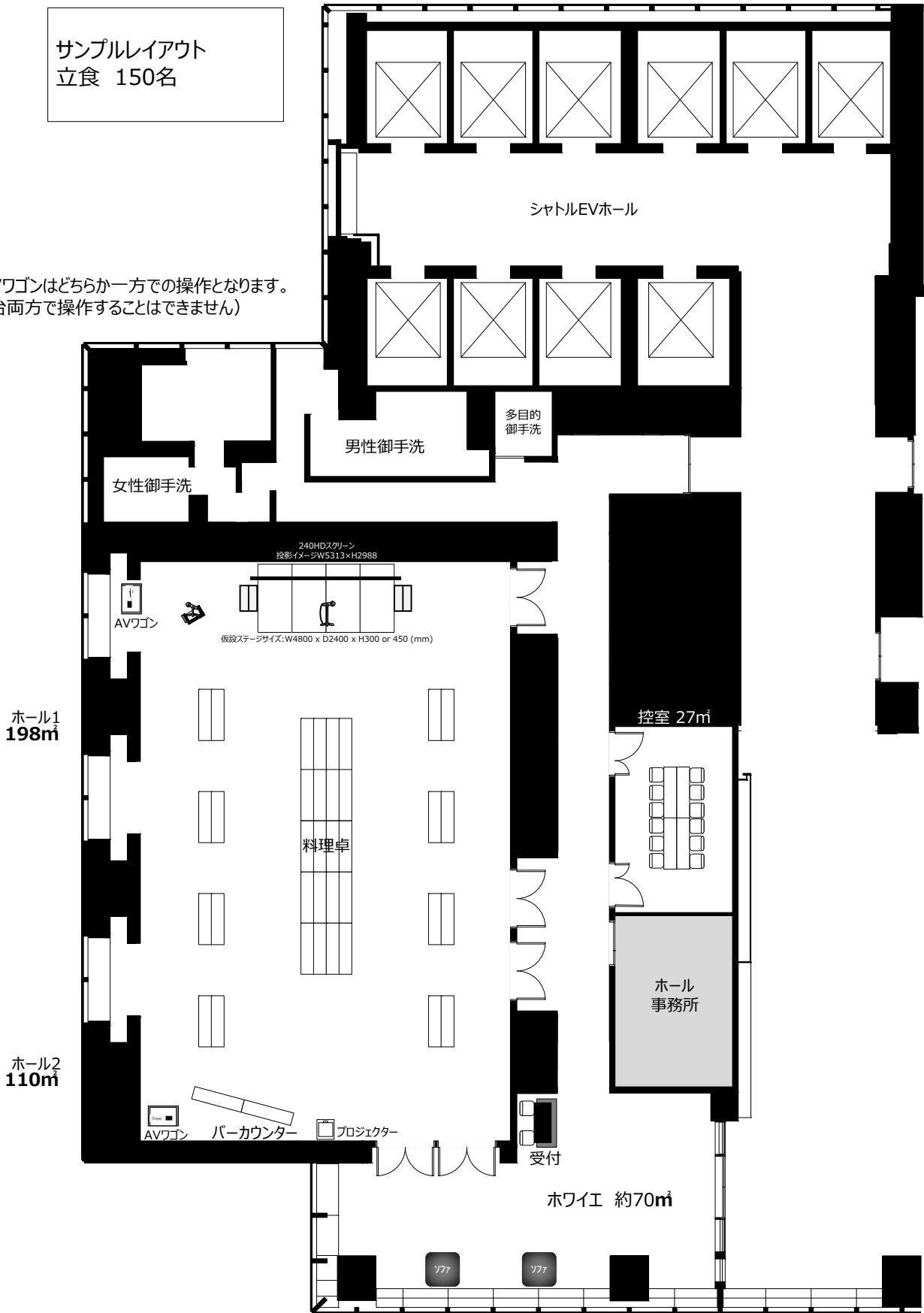
※AVワゴンとはどちらか一方での操作となります。
(2台両方で操作することはできません)



日本橋ホール
NIHONBASHI HALL

サンプルレイアウト
立食 150名

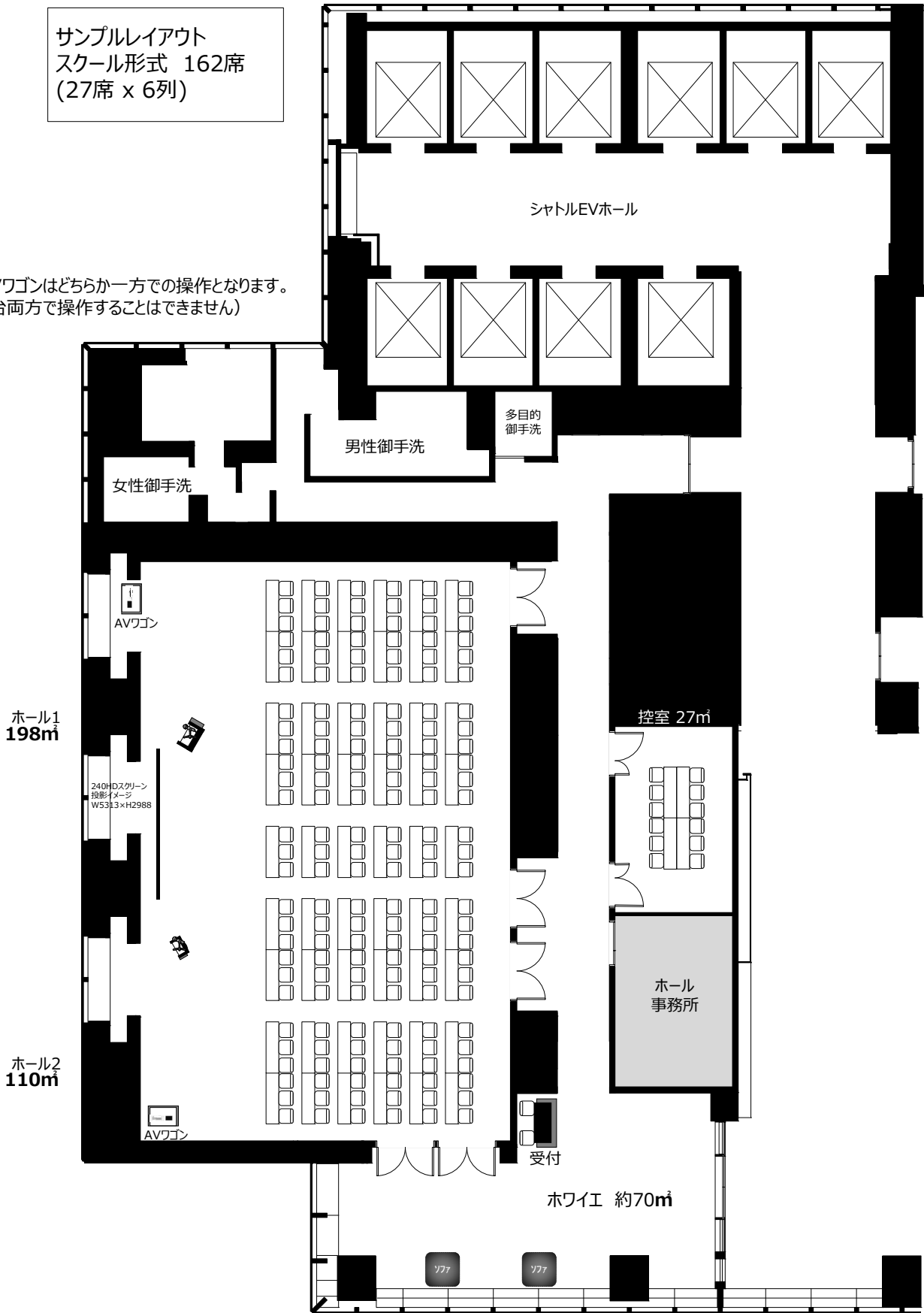
※AVワゴンはどちらか一方での操作となります。
(2台両方で操作することはできません)



日本橋ホール
NIHONBASHI HALL

サンプルレイアウト
スクール形式 162席
(27席 x 6列)

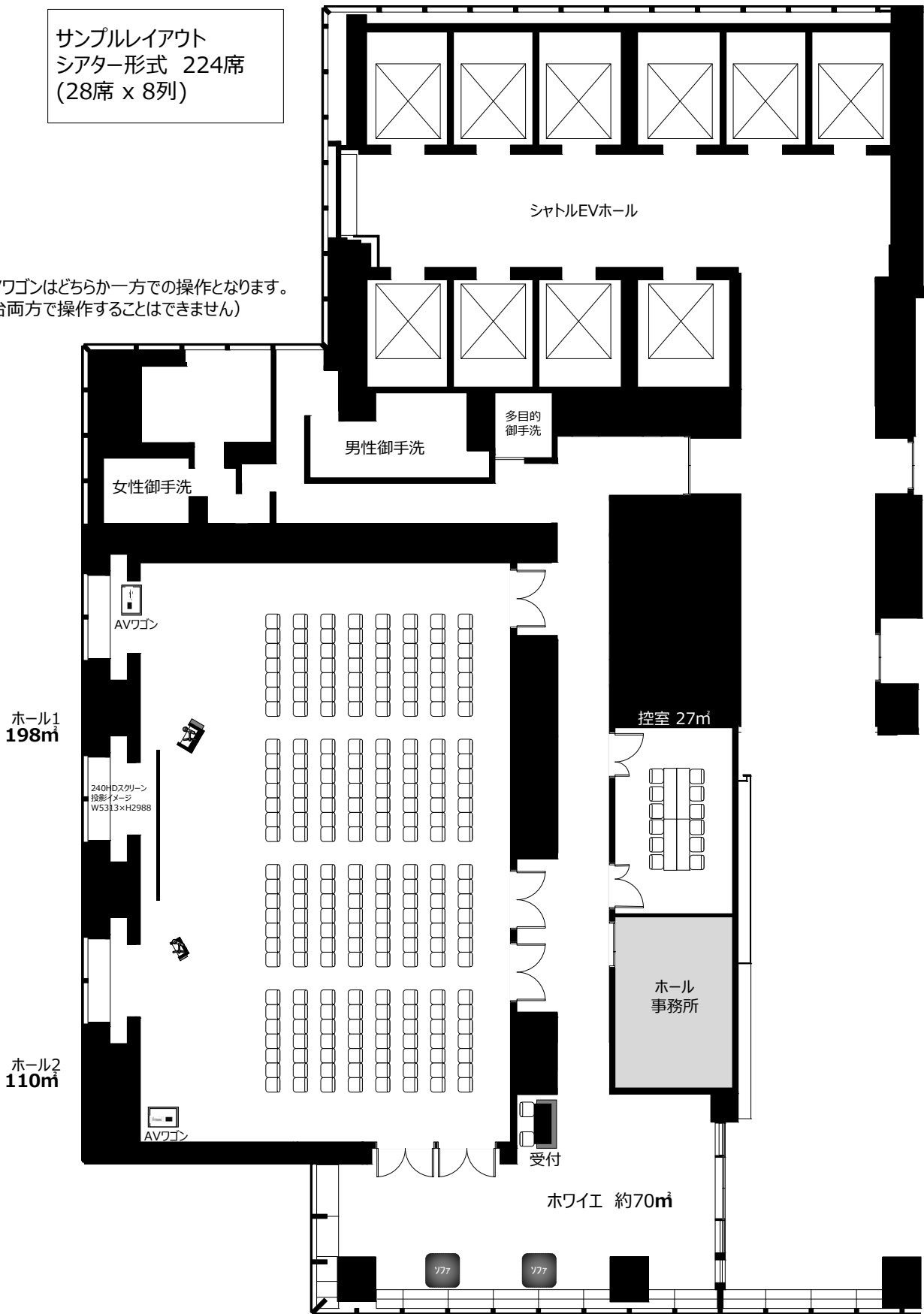
※AVワゴンはどちらか一方での操作となります。
(2台両方で操作することはできません)



日本橋ホール
NIHONBASHI HALL

サンプルレイアウト
シアター形式 224席
(28席 x 8列)

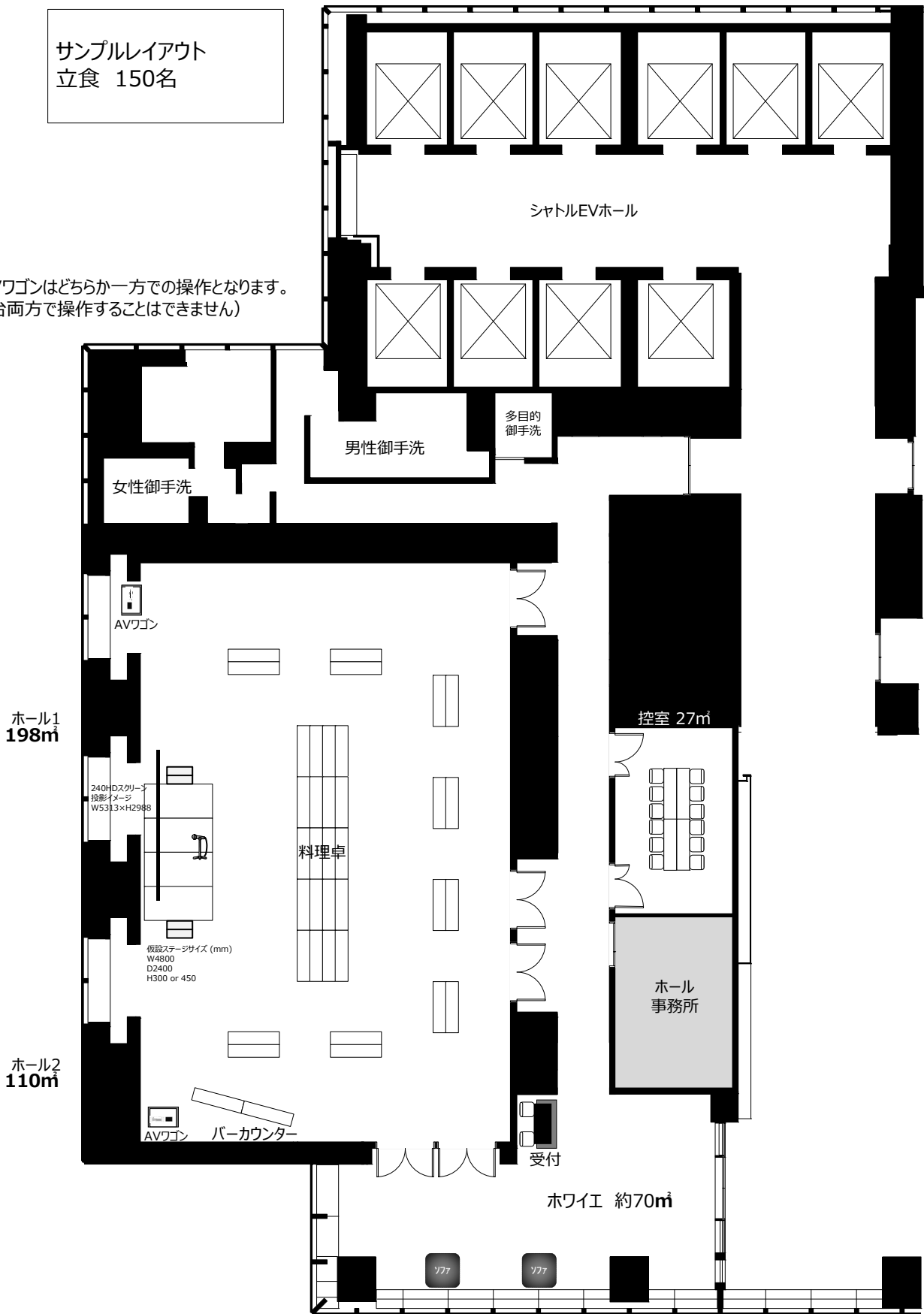
※AVワゴンはどちらか一方での操作となります。
(2台両方で操作することはできません)



日本橋ホール
NIHONBASHI HALL

サンプルレイアウト
立食 150名

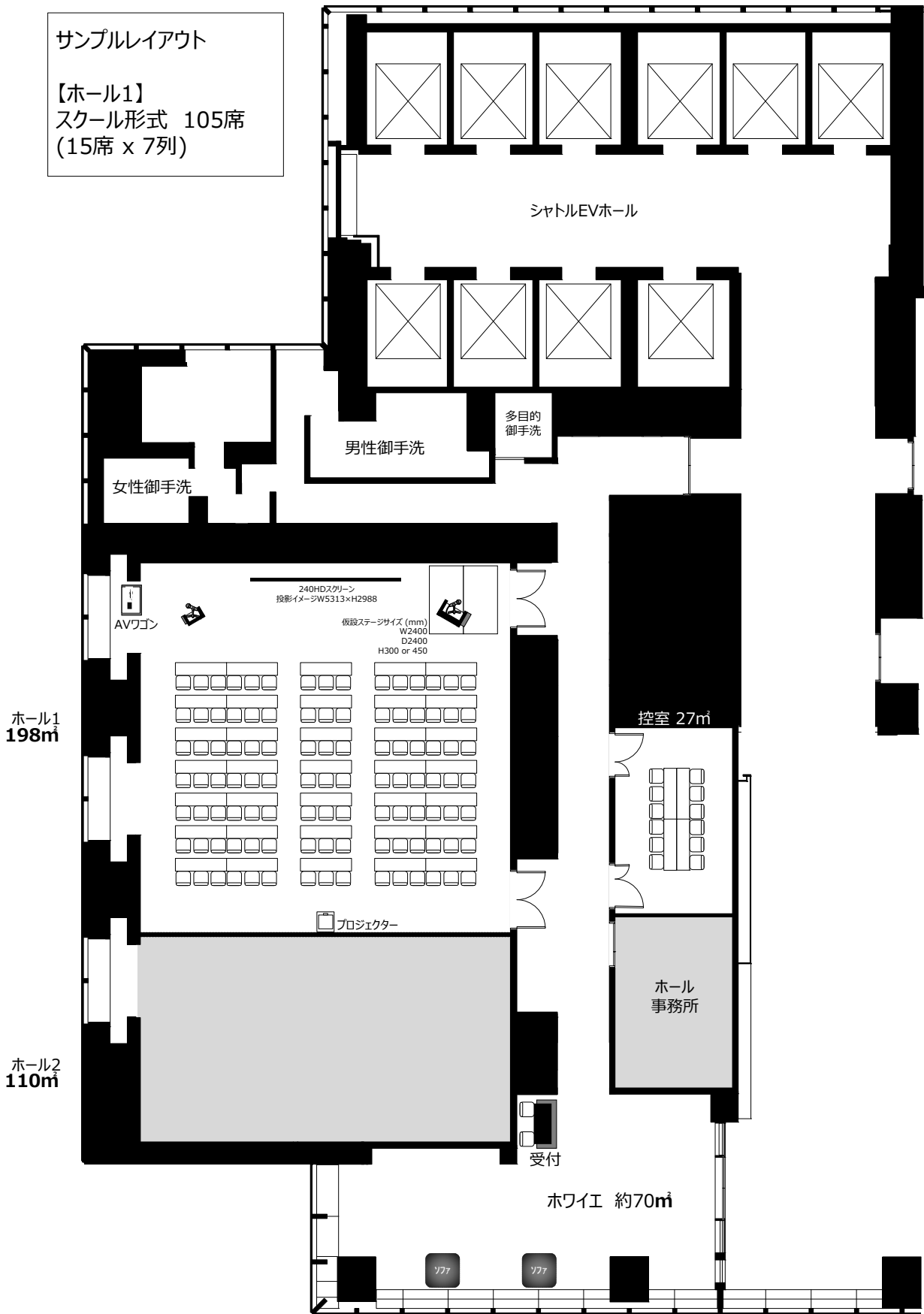
※AVワゴンはどちらか一方での操作となります。
(2台両方で操作することはできません)



日本橋ホール
NIHONBASHI HALL

サンプルレイアウト

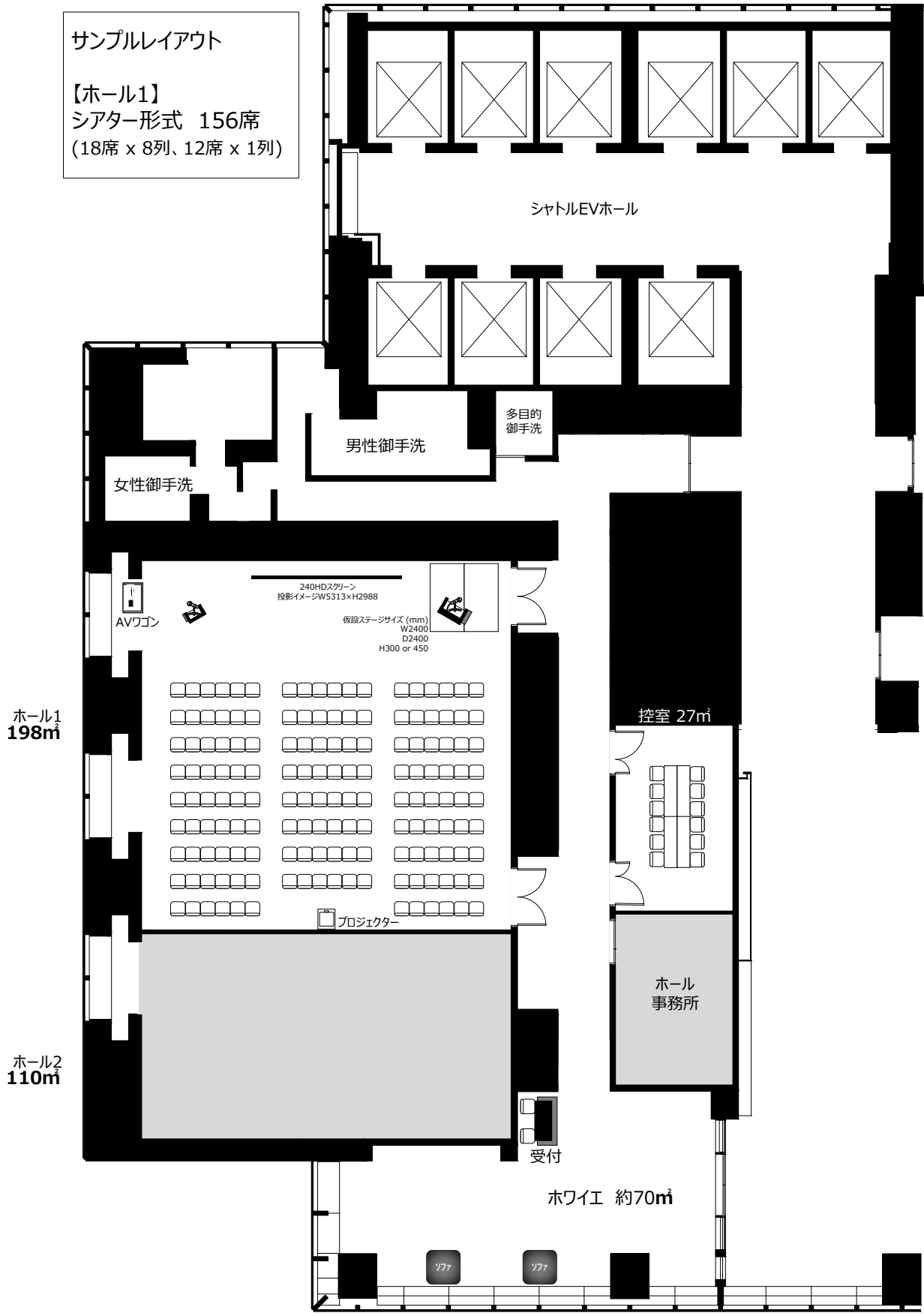
【ホール1】
スクール形式 105席
(15席 x 7列)



日本橋ホール
NIHONBASHI HALL

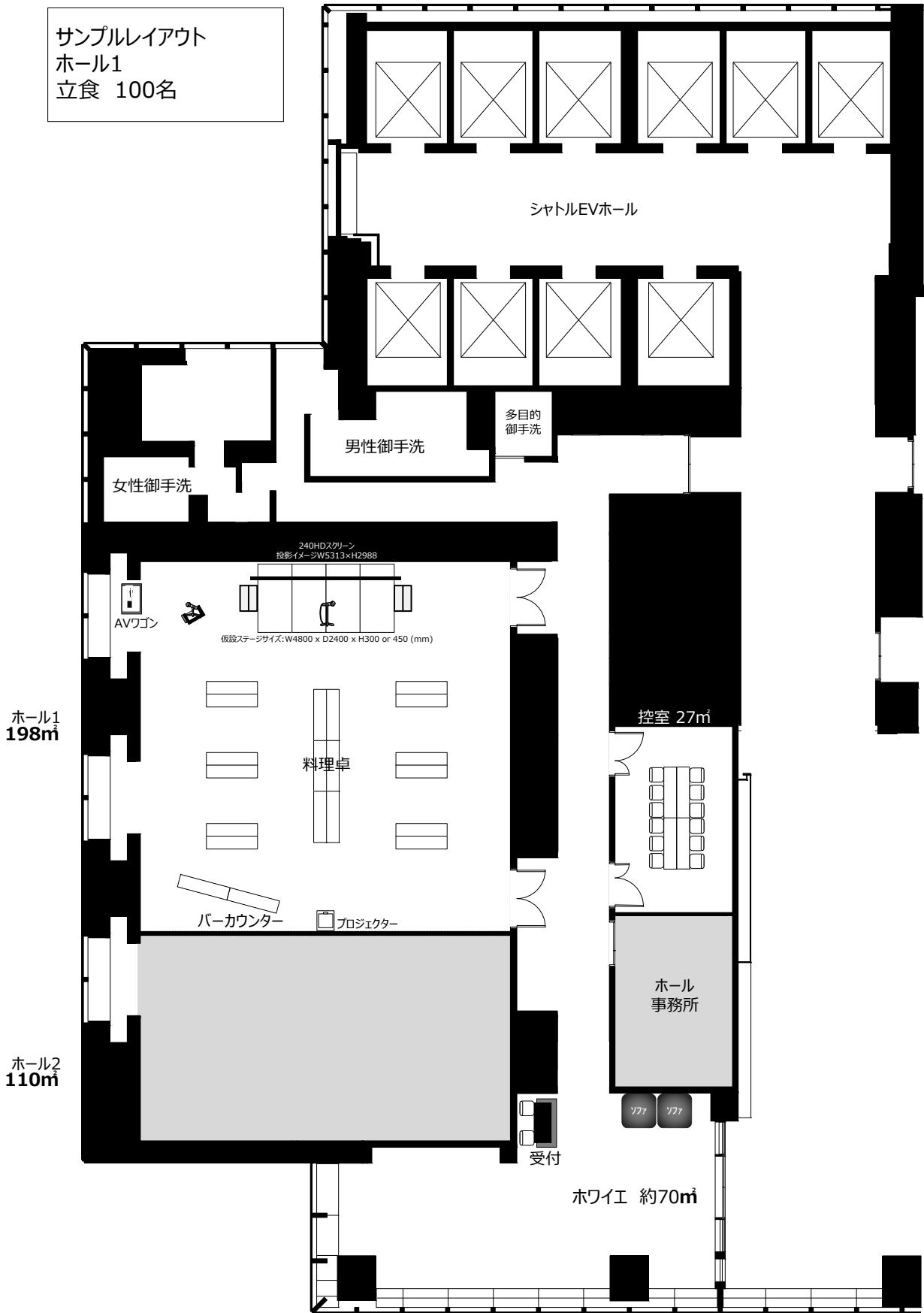
サンプルレイアウト

【ホール1】
シアター形式 156席
(18席 x 8列、12席 x 1列)



日本橋ホール
NIHONBASHI HALL

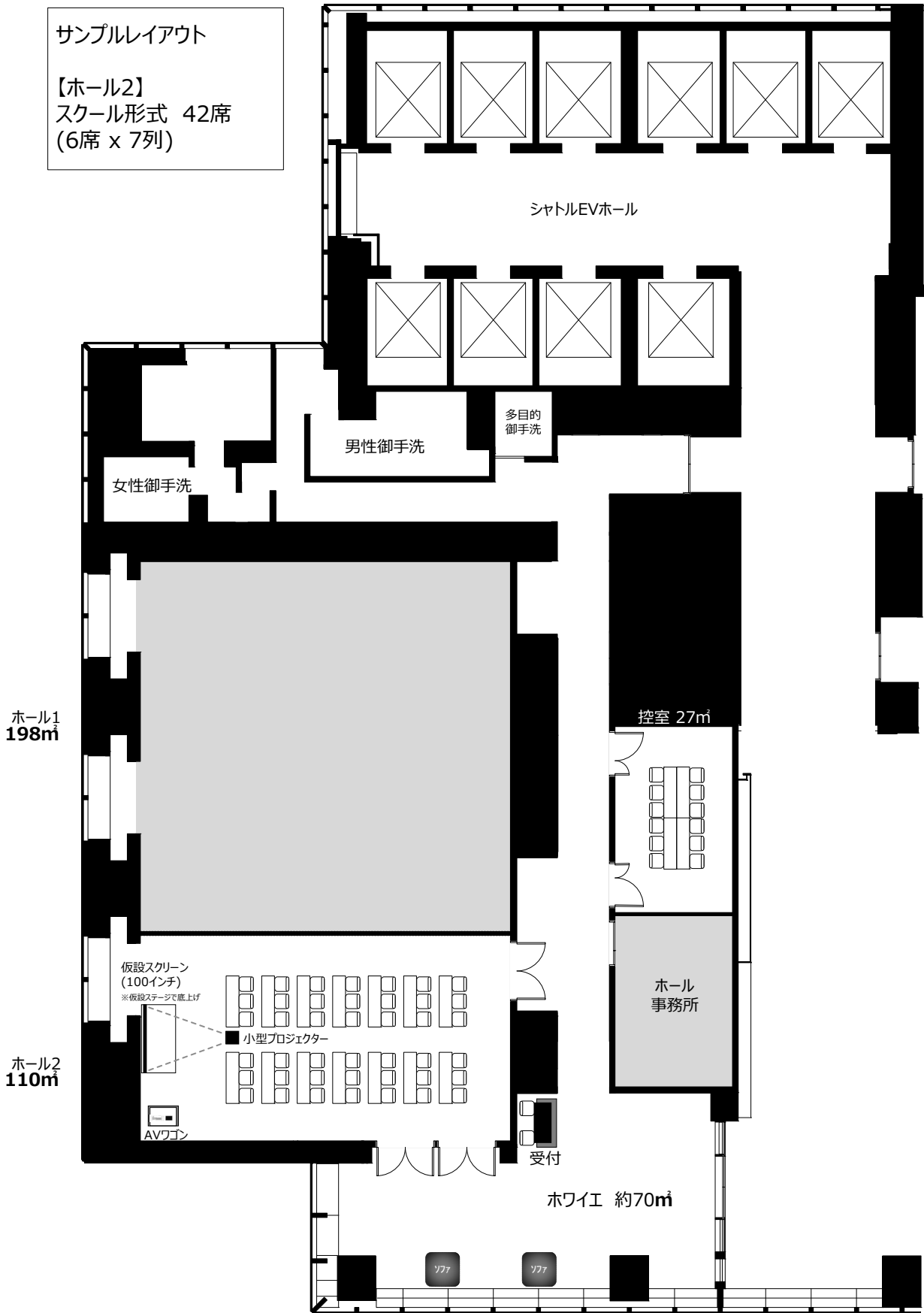
サンプルレイアウト
ホール1
立食 100名



日本橋ホール
NIHONBASHI HALL

サンプルレイアウト

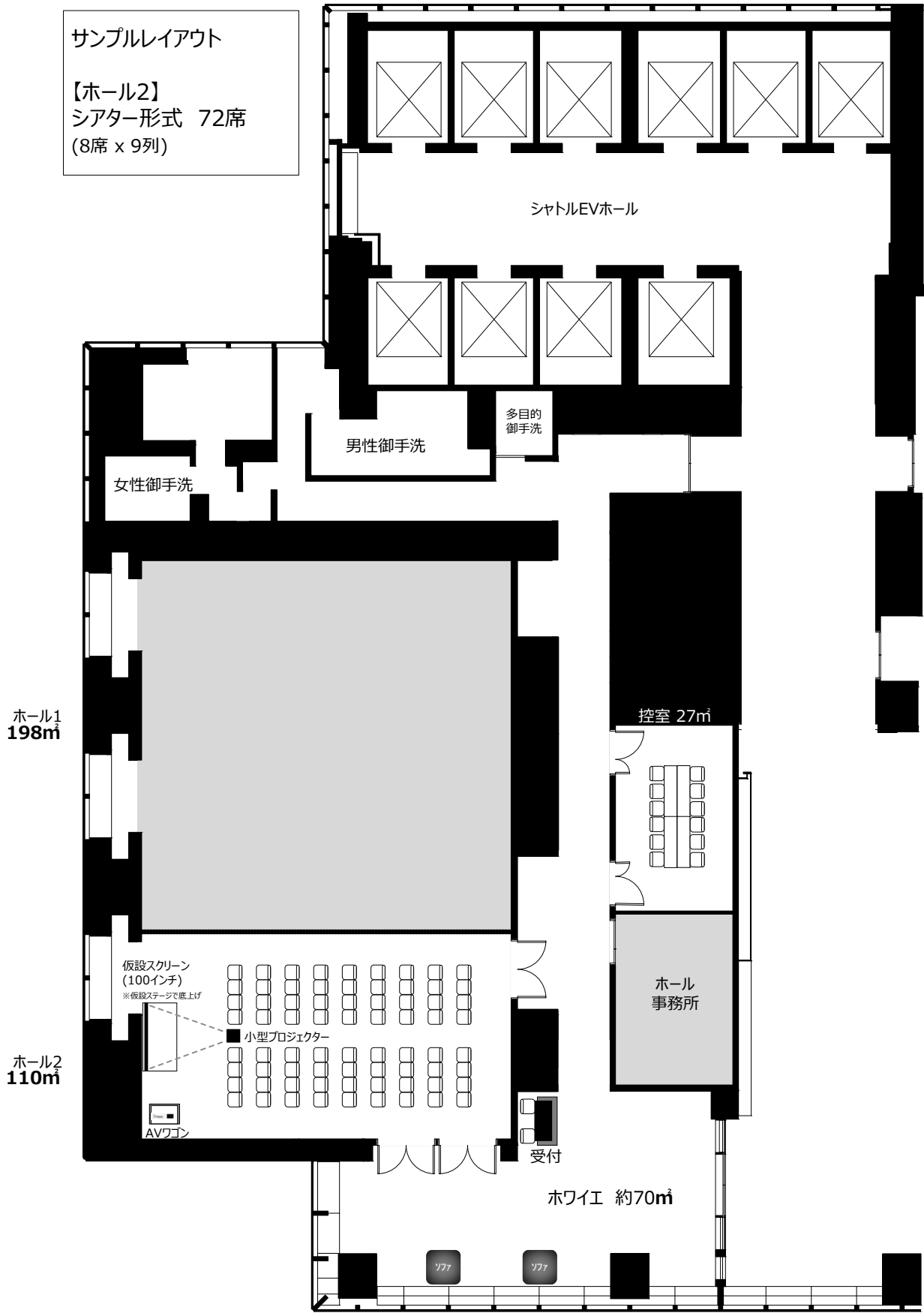
【ホール2】
スクール形式 42席
(6席 x 7列)



日本橋ホール
NIHONBASHI HALL

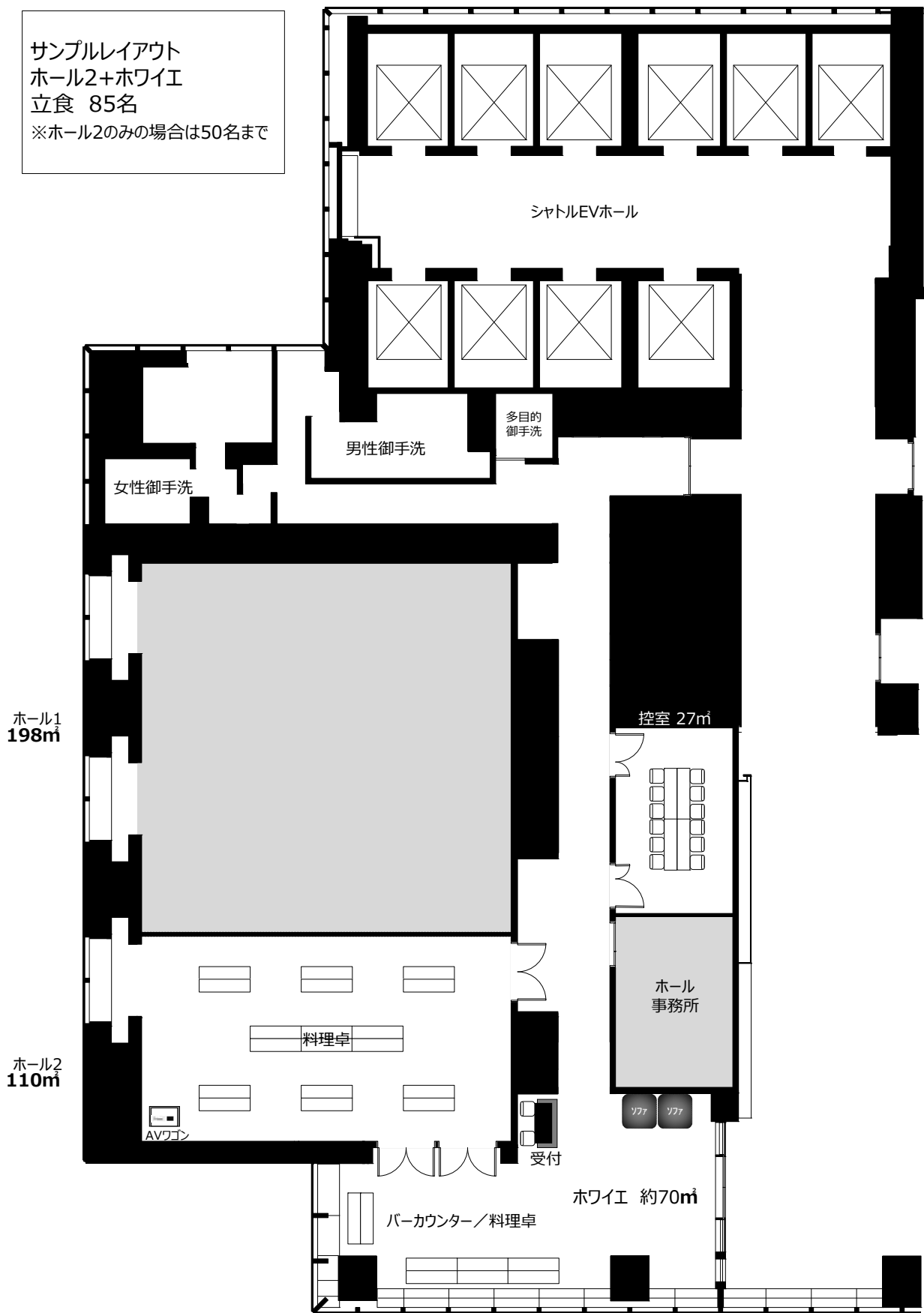
サンプルレイアウト

【ホール2】
シアター形式 72席
(8席 x 9列)



日本橋ホール
NIHONBASHI HALL

サンプルレイアウト
ホール2+ホワイエ
立食 85名
※ホール2のみの場合は50名まで



日本橋ホール
NIHONBASHI HALL